

HODNOTY SOUČINITELŮ PŘESTUPU TEPLA "U" | W/(m<sup>2</sup>.K) |  
HODNOTA "U" SE TÝKÁ CELÉHO VÝROBKU

NAVRŽENÝ STAV	U
DŘEVĚNÁ OKNO DVOJITÉ-VÝMĚNA (REPLIKA), VNĚJŠÍ ZASKLENÍ IZOLAČNÍM DVOJSKLEM	1,10
DVOJITÉ DŘEVĚNÉ OKNO-NÁHRADA ZA PLASTOVÉ	1,10
DŘEVĚNÉ OKNO DVOJITÉ – REPASE	2,70
DŘEVĚNÉ VSTUPNÍ DVEŘE – REPASE	3,20
DŘEVĚNÉ OKNO DVOJITÉ – NOVÉ OKNO – VNĚJŠÍ ZASKLENÍ IZOLAČNÍM DVOJSKLEM	1,10
DŘEVĚNÉ BALKONOVÉ DVEŘE – REPASE	3,20
JEDNODUCHÉ OCELOVÉ OKNO-REPASE, NOVÉ JEDNODUCHÉ ZASKLENÍ	6,50
PROSKLENÉ SVĚTLÍKY NAD DÍLNOU, IZOLAČNÍ DVOJSKLO	1,40
NOVÉ ZAKRYTÍ SPOJOVACÍ CHODBY, IZOLAČNÍ DVOJSKLO	1,40
STÁVAJÍCÍ KOVOVÁ VRATA-REPASE	1,40
SKLOBETONY-REPASE	3,70
JEDNODUCHÉ DŘEVĚNÉ OKNO Z LEPENÝCH PROFILŮ, IZOLAČNÍ DVOJSKLO	1,20

**PŘED REALIZACÍ VYPRACUJE DODAVATEL VÝROBNÍ  
DOKUMENTACI A PŘEDLOŽÍ JI K ODSOUHLASENÍ  
PŘED ZADÁNÍM DO VÝROBY OVĚŘIT ROZMĚRY VEŠKERÝCH  
VÝROBKŮ A KONSTRUKCÍ  
VÝROBKY BUDOU VYBAVENY VŠEMI PŮVODNÍMI DOPLŇKY**

0,000 ≡ STÁV. PODLAHA PŘÍZEMÍ ŠKOLNÍ BUDOVY ≡ 346,70 m.n.m.

	vypracoval	J. Zdražil, Ing. P. Boguaj, Ing. J. Mrkvička, Ing. V. Hromek	zak. č.	
	ověřil	Ing. Patrik Boguaj	stupeň	DPS
	stavebník	Pardubický kraj, Komenského náměstí 125 530 02 Pardubice - Staré Město	datum	12/2018
stavba <b>Realizace úspor energie - SŠ zahradnická a technická Litomyšl, Historická budova B</b> T. G. Masaryka 659, 570 13 Litomyšl			formát	
			měřítko	
obsah <b>POPIS OPRAV OKEN</b>			část <b>D1.1b</b>	č. výkresu <b>NS 13</b>

TABULKA DŘEVĚNÝCH OKEN
VŠEOBECNÝ POPIS STÁVAJÍCÍHO STAVU
<p>Na objektu školy jsou dva základní typy oken. Okno jednoduché (jednoduše zasklené) a okno dvojité (špaletové) Vnitřní a vnější křídlo je jednoduše zasklené. Hloubka špaletového okna je 250 mm.</p> <p>Okna jsou dle velikosti stavebního otvoru dělena pevnými svislými a vodorovnými příčkami rámu na vícedílná. Otvíravé části jsou jednokřídlové a dvoukřídlové. Některá okna jsou navíc členěna stavebním prvkem (svislým a vodorovným) – např. vestibul, schodiště. Okenní křídla jsou zpravidla otevíravá (jednokřídlová a dvoukřídlová), část křídel je sklápěcí a vyklápěcí. Slápěcí a vyklápěcí křídla jsou ovládána pákovým uzávěrem s lankovým táhlem v bovdenu, který ovládá pomocí táhel z ploché oceli sklápí a vyklápí křídla. U jiných oken je sklápění a vyklápění ovládáno pomocí táhel z ploché oceli a ozubené rozety s klikou, která zapadá do hřebenu na táhle. Jednoduchá křídla jsou zajištěna půlolisty v provedení plast, mosaz a hliník. Často je toto kování poškozeno nebo úplně chybí. Dvoukřídla jsou opatřena klapačkou a jsou zajištěna dvoucestnou rozvorou.</p> <p>Vnější křídlo špaletového okna jsou opatřena nárazníky a v rámu jsou osazené záskočky zajišťující okna v otevřené poloze. Křídla jsou nasazena na zasekaných závěsech a jsou v rozích zpevněna ocelovými rohovníky.</p> <p>Okna jsou vyrobena z borovicového masívu, křídla (vnější i vnitřní) jsou zasklena sklem tl. 3 (4) mm do tmelu.</p> <p>Okenní rámy i okenní křídla jsou opatřena bílým nátěrem.</p> <p>Okna jsou osazena do otvorů s povrchovou tvrdě šklabané omítky nebo vyzděných z režného zdiva. Vnější parapety jsou oplechovány (pozinkovaný plech) a natřeny. Vnitřní parapety jsou jednak z masívu, dále tvoří součást obložení a zbytek je z obkladaček různé hloubky.</p>
POPIS POŠKOZENÍ
<p>Okenní rámy a okenní křídla jsou na mnoha místech výrazně poškozeny. Jedná se především o povrchové úpravy (nátěry), které jsou hlavně z vnější strany hodně poškozené nebo místně úplně chybí.</p> <p>Vnější křídla a rámy jsou vyhnílé a křídla jsou sesedlá v pantech a z toho důvodu jdou špatně otevírat nebo už nejdou otvírat vůbec. Výrazně jsou poškozené dřevěné okapnice a hlavně dolní části vnějších rámu a deštění v dolní části.</p> <p>Kování je nejvíc poškozené u plastových půlolistů a rozvor, které jsou nahrazeny kovovými v různých tvarech a materiálech. Chybějící kování je často nahrazeno "ligry", které brání otevření. Záskoče v rámech jsou skoro ve 100% případech nefunkční.</p> <p>Okna nejsou opatřena těsněním.</p> <p>U nejvíce poškozených oken je nefunkční spojení rámu s oplechováním parapetu, do oken a místností místně i zatéká.</p>
ZÁKLADNÍ REPASE OKEN
<p>Okna určená k repasi budou vyznačena ve výkresech</p> <p>Repase spočívá v opravě vnějšího i vnitřního rámu okna a deštění</p> <p>Opravena budou i vnitřní a vnější křídla, vymění se zasklení.</p> <p>Nátěr celého okna bude kompletně odstraněn opálením a oškrábáním, poškozené profily oken budou vytmeleny a vybroušeny, případně nahrazeny novým materiálem ve výřezu a znovu natřeny</p> <p><b>KŘÍDLA:</b> Venkovní a vnitřní křídla – budou provedeny lokální opravy poškozených částí u kování a závěsů, poškozené a chybějící části křídel budou nahrazeny novým materiálem výřezem</p> <p><b>RÁMY:</b> Nový nátěr, přetmelení, poškozené části budou vyměněny výřezem, opraví se lokální poškození u kování, zřídí se nové oplechování vnějšího parapetu. Opraví se vnitřní parapety vč. nátěru nebo stávající truhlářská úprava parapetu. Proveďte se revize olistování a proveďte se doplnění mezery mezi oknem a zdivem izolačním materiálem. Styk okna se stavebním otvorem bude z vnitřní strany plochými natřenými listy.</p> <p><b>KOVÁNÍ:</b> Původní půlolisty a rozvory budou repasovány, novější typy budou nahrazeny replikami shodnými tvarově a materiálově s původními. U sklápěcích křídel budou repasována táhla a uzavírací mechanismy. Zrepasují se závěsy vnitřních a vnějších křídel vč. upevnění do rámu a křídel. Repasovány budou rohovníky oken. Pružinové záskočky vč. protikusu budou repasovány, případně vyměněny. Zrepasují se zářezky na vnějších křídlech. Doporučuji osadit plastové půlolisty a rozvory na několik málo oken jako vzorek původního materiálového řešení a okna vybavit kovovým kováním, které má zaručenou trvanlivost</p> <p><b>MATERIÁL:</b> Borovice sušená, typ A, vlhkost 8–12% (pro výměnu vadných částí)</p> <p><b>NÁTĚR:</b> Celé okno – impregnační nátěr, akrylátový tmel, přebroušení, 2x základní nátěr, přebroušení, 2x vrchní email (odstín bílý)</p> <p><b>ZASKLENÍ:</b> Vnitřní i vnější křídlo – výměna popraskaných a poškrábaných skel tl. 4 mm. Sklo bude vyjmuto vždy, po nátěrech se okna zase znova zasklí</p> <p><b>TĚSNĚNÍ:</b> Dodatečně improvizovaně zřízené těsnění (kovotěs, molitan) bude demontováno</p> <p><b>DEŠTĚNÍ:</b> Přebroušení, přetmelení, přebroušení, nový nátěr</p> <p><b>VNITŘNÍ PARAPET:</b> Přetmelení spár, přebroušení, nový nátěr, případně oprava stávající truhlářské úpravy parapetu. Obnovení keramického obkladu.</p> <p><b>VENKOVNÍ PARAPET:</b> Výměna stávajícího plechu, řádné připevnění k rámu a ke stavení části parapetu,, která bude vystěrkována</p> <p><b>ZATEMNĚNÍ:</b> V případě osazení (např. žaluzie) bude zařízení zdemontováno a po opravě nově nainstalováno nebo vyměněno.</p> <p><b>VENKOVNÍ OSTĚNÍ:</b> Poškozené omítky budou vyspraveny a režné zdivo bude též vyspraveno a vyspárováno.</p>

## TABULKA DŘEVĚNÝCH OKEN

### REPLIKA - POPIS

Okna určená k výměně za replikui budou vyznačena ve výkresech

Okno bude nově vyrobené ve stejném rozměru a stejném členění. Jedná se o výrobu dvojitého (špaletového) okna s využitím původních repasovatelných prvků (např. kování).

Vnitřní křídlo bude jednoduše zasklené, vnější bude zaskleno izolačním dvojsklem, osazeným do křídla ze silnějšího masivu než bylo původní.

Okno bude opatřeno nátěrem (bílý odstín).

**KŘÍDLA:** Venkovní a vnitřní křídla budou vyrobeny z dřevěného masivu ve stejném provedení a profilaci vždy podle původního okna.

K výrobě vnitřního křídla se použije materiál o sstejném rozměru, pro vnější křídla se použije profil masivnější z důvodu zasklívání izolačním dvojsklem

**RÁMY:** Rámy oken vč. deštění budou vyrobeny z dřevěného masivu ve stejném provedení a profilaci vždy podle původního okna.

Ve styku se stavební konstrukcí budou okna z vnitřní strany přelištována

**KOVÁNÍ:** Původní použitelné kování bude zdemontováno z původních oken a repasováno. Nepoužitelné kusy a novější typy kování budou nahrazeny replikami shodnými tvarově a materiálově s původními.

Budou zdemontována a repasována i táhla pro ovládání sklápěcích a vyklápěcích křídel vč. uzavíracích mechanismů (pákové uzávěry s lankem a bovdenem, ozubená rozeta s klikou).

Závěsy budou použity nové shodného typu (k zasekání)

Pružinové záskočky vč. protikusu budou repasovány, případně vyměněny. Použijí se zrepasované zarážky na vnějších křídlech.

Doporučuji osadit plastové půlolyvy a rozvory na několik málo oken jako vzorek původního materiálového řešení a okna vybavit kovovým kováním, které má zaručenou trvanlivost

**MATERIÁL:** Borovice sušená, typ A, vlhkost 8–12%, vícevrstvý eurohranol

**NÁTĚR:** Celé okno – impregnační nátěr, akrylátový tmel, přebroušení, 2x základní nátěr, přebroušení, 2x vrchní email (odstín bílý)

**ZASKLENÍ:** Vnitřní křídlo – jednoduché zasklení do tmelu, sklo tl. 4 mm

Vnější křídlo – izolační dvojsklo 4–10–4 mm, U=1,2 W/m<sup>2</sup>K

**TĚSNĚNÍ:** Křídla budou opatřena bílým těsněním, materiál TPA, UV odolné, bez paměťového efektu

**DEŠTĚNÍ:** Součást rámu

**VNITŘNÍ PARAPET:** Budou zřízeny a osazeny dle původní řešení a úpravy

1 – dřevěný parapet z masivu tl. 25 mm vč. úpravy čela, nátěr

2 – keramický obklad v různých šířkách dle tl. zdi (hnědá barva)

3 – v místech, kde jsou obložené stěny umakartovými deskami, budou osazeny laminované desky s úpravou čela hranou nebo budou styky svislé části s parapetem přelištovány.

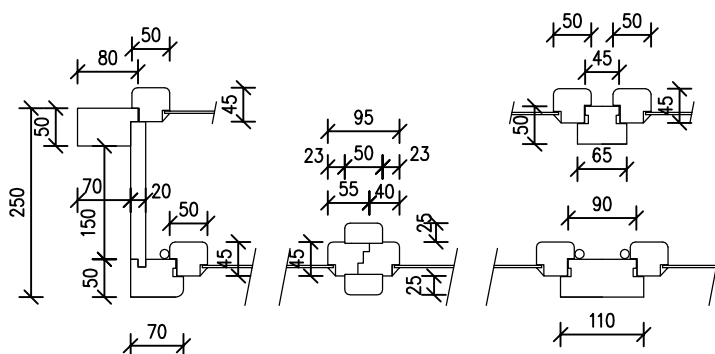
**VENKOVNÍ PARAPET:** Venkovní parapet bude nově oplechován a řádně připevněn. Styčné spáry budou řádně utěsněny

**ZATEMNĚNÍ:** V případě osazení bude zařízení zdemontováno a následně namontováno do nového okna.

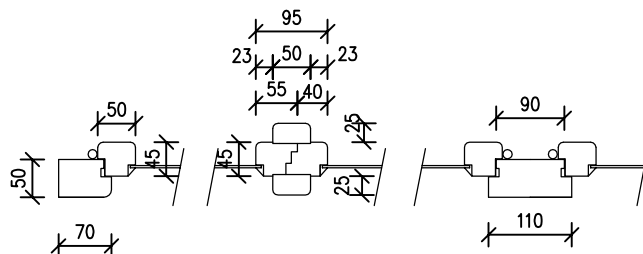
**VENKOVNÍ OSTĚNÍ:** Poškozené omítky budou vyspraveny a rezné zdivo bude též vyspraveno a vyspárováno.

**REPLIKY OKEN BUDOU VYRÁBĚNY PODLE ZDEMANTOVANÉHO VZORU. VYBOURÁNÍ OKEN MUSÍ BÝT PROVEDE MAXIMÁLNĚ, ABY SE CO NEJMÉNĚ POŠKOILO OSTĚNÍ STAVEBNÍHO OTVORU A PŘIPOJENÉ KONSTRUKCE (NAPŘ. OBLOŽENÍ)**

### ROZMĚROVÉ SCHEMA OKNA DVOJITÉHO (PŮVODNÍHO)

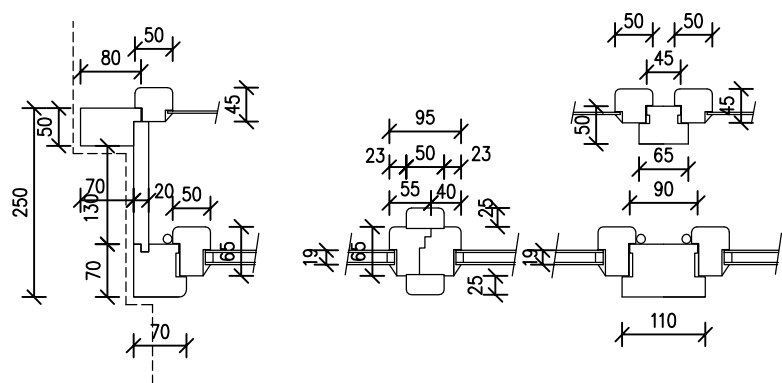


### ROZMĚROVÉ SCHEMA OKNA JEDNODUCHÉHO (PŮVODNÍHO)



**TABULKA DŘEVĚNÝCH OKEN**

**ROZMĚROVÉ SCHEMA OKNA DVOJITÉHO (REPLIKA) - VNĚJŠÍ KŘÍDLO ZASKLENO IZOLAČNÍM DVOJSKLEM (U=1,1 W/m2K)**



**ROZMĚROVÉ SCHEMA OKNA JEDNODUCHÉHO - KŘÍDLO ZASKLENO IZOLAČNÍM DVOJSKLEM (U=1,1 W/m2K)**

